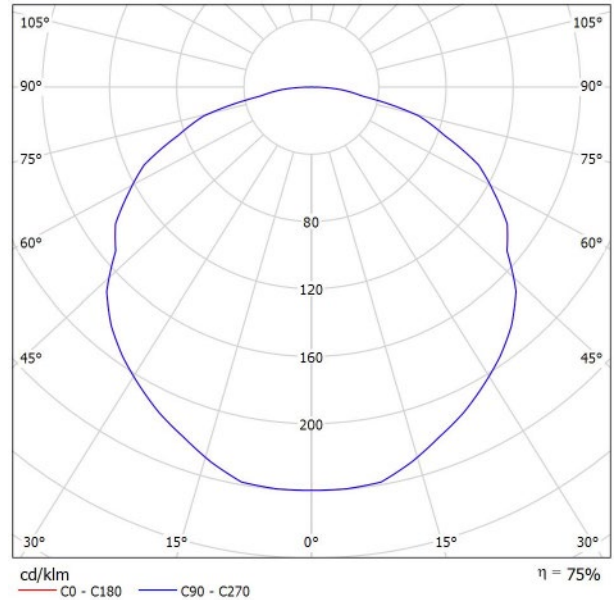


# ОБРАЗЕЦ

## НАЗВАНИЕ СВЕТИЛЬНИКОВ/ ПАСПОРТ СВЕТИЛЬНИКА

Изображение светильников дается в фирменном каталоге.

Место выхода света 1:



Классификация светильников по CIE: 100  
CIE Flux Code: 43 75 95 100 75

Место выхода света 1:

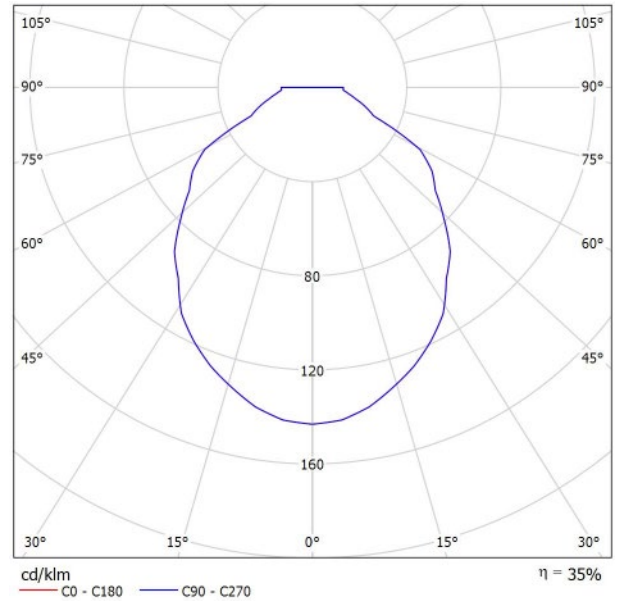
Оценка экранирования по UGR											
ρ Потолок	70	70	50	50	30	70	70	50	50	30	
ρ Стенки	50	30	50	30	30	50	30	50	30	30	
ρ Полы	20	20	20	20	20	20	20	20	20	20	
Величина помещения		Направление взгляда поперек к оси ламп					Направление взгляда вдоль к оси ламп				
x	y										
2H	2H	17,9	19,2	18,2	19,5	19,7	17,9	19,2	18,2	19,5	19,7
	3H	19,7	20,9	20,0	21,2	21,5	19,7	20,9	20,0	21,2	21,5
	4H	20,4	21,6	20,8	21,9	22,2	20,4	21,6	20,8	21,9	22,2
	6H	20,8	21,9	21,2	22,2	22,6	20,8	21,9	21,2	22,2	22,6
	8H	20,9	22,0	21,3	22,3	22,6	20,9	22,0	21,3	22,3	22,6
4H	12H	21,0	22,0	21,4	22,3	22,7	21,0	22,0	21,4	22,3	22,7
	2H	18,6	19,8	19,0	20,1	20,4	18,6	19,8	19,0	20,1	20,4
	3H	20,6	21,6	21,0	21,9	22,3	20,6	21,6	21,0	21,9	22,3
	4H	21,5	22,4	21,9	22,7	23,1	21,5	22,4	21,9	22,7	23,1
	6H	22,0	22,8	22,4	23,1	23,5	22,0	22,8	22,4	23,1	23,5
8H	12H	22,1	22,8	22,5	23,2	23,6	22,1	22,8	22,5	23,2	23,6
	2H	22,2	22,9	22,7	23,3	23,7	22,2	22,9	22,7	23,3	23,7
	4H	21,8	22,5	22,2	22,9	23,3	21,8	22,5	22,2	22,9	23,3
	6H	22,4	23,0	22,8	23,4	23,9	22,4	23,0	22,8	23,4	23,9
	8H	22,6	23,1	23,0	23,5	24,0	22,6	23,1	23,0	23,5	24,0
12H	12H	22,7	23,2	23,2	23,7	24,2	22,7	23,2	23,2	23,7	24,2
	4H	21,8	22,5	22,2	22,9	23,3	21,8	22,5	22,2	22,9	23,3
	6H	22,4	22,9	22,9	23,4	23,9	22,4	22,9	22,9	23,4	23,9
8H	22,6	23,1	23,1	23,6	24,1	22,6	23,1	23,1	23,6	24,1	
Вариирование позиции наблюдателя для расстояний между светильниками S											
S = 1,0H	+0,1 / -0,1					+0,1 / -0,1					
S = 1,5H	+0,2 / -0,2					+0,2 / -0,2					
S = 2,0H	+0,4 / -0,6					+0,4 / -0,6					
Стандартная таблица	VK06					VK06					
Корректировочное слагаемое	4,5					4,5					
Скорректированные индексы экранирования, отнесенные к 6916lm Общий световой поток											

# ОБРАЗЕЦ

НАЗВАНИЕ СВЕТИЛЬНИКОВ/ ПАСПОРТ СВЕТИЛЬНИКА

Изображение светильников дается в фирменном каталоге.

Место выхода света 1:



Классификация светильников по CIE: 100  
CIE Flux Code: 50 81 93 100 35

Место выхода света 1:

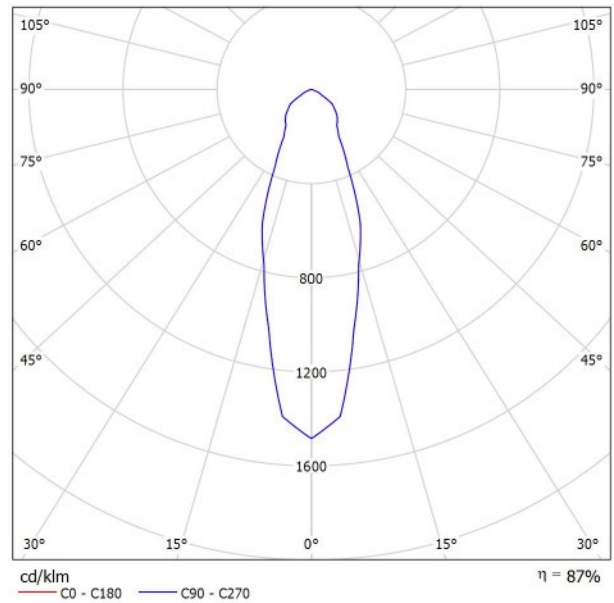
Оценка экранирования по UGR											
ρ Потолок	70	70	50	50	30	70	70	50	50	30	
ρ Стенки	50	30	50	30	30	50	30	50	30	30	
ρ Полы	20	20	20	20	20	20	20	20	20	20	
различная помещения	X	Направление взгляда поперек к оси ламп					Направление взгляда вдоль к оси ламп				
	Y										
2Н	2Н	13.9	15.2	14.2	15.4	15.7	15.4	16.6	15.6	16.9	17.1
	3Н	14.5	15.6	14.8	15.9	16.2	16.2	17.3	16.5	17.6	17.9
	4Н	14.8	15.9	15.1	16.1	16.4	16.6	17.7	17.0	18.0	18.3
	6Н	15.0	16.1	15.4	16.4	16.7	17.1	18.2	17.5	18.5	18.8
	8Н	15.2	16.1	15.5	16.5	16.8	17.4	18.4	17.8	18.7	19.1
12Н	15.3	16.2	15.7	16.6	16.9	17.8	18.7	18.1	19.0	19.4	
4Н	2Н	14.3	15.4	14.7	15.7	16.0	15.6	16.7	15.9	16.9	17.2
	3Н	15.1	16.0	15.4	16.3	16.7	16.5	17.5	16.9	17.8	18.1
	4Н	15.5	16.3	15.9	16.7	17.0	17.1	17.9	17.5	18.3	18.7
	6Н	15.9	16.6	16.3	17.0	17.4	17.8	18.5	18.2	18.9	19.3
	8Н	16.1	16.8	16.5	17.1	17.6	18.1	18.8	18.6	19.2	19.6
12Н	16.3	16.9	16.7	17.3	17.7	18.6	19.2	19.0	19.6	20.1	
8Н	4Н	15.7	16.4	16.1	16.8	17.2	17.2	17.9	17.6	18.3	18.7
	6Н	16.2	16.8	16.7	17.2	17.7	18.0	18.5	18.4	19.0	19.4
	8Н	16.5	17.0	17.0	17.5	18.0	18.5	19.0	18.9	19.4	19.9
	12Н	16.8	17.3	17.3	17.7	18.2	19.0	19.5	19.5	19.9	20.4
12Н	4Н	15.7	16.3	16.2	16.7	17.2	17.2	17.8	17.6	18.2	18.7
	6Н	16.3	16.8	16.8	17.3	17.7	18.0	18.5	18.5	19.0	19.4
	8Н	16.7	17.1	17.1	17.6	18.1	18.5	19.0	19.0	19.4	19.9
Вариирование позиции наблюдателя для расстояний между светильниками S											
S = 1.0Н	+0.3 / -0.2					+0.2 / -0.2					
S = 1.5Н	+0.6 / -0.8					+0.4 / -0.6					
S = 2.0Н	+0.9 / -1.7					+1.1 / -1.3					
Стандартная таблица Корректировочное слагаемое	BK04					BK05					
	-4.7					-2.4					
Скорректированные индексы экранирования, относенные к 3458lm Общий световой поток											

# ОБРАЗЕЦ

## НАЗВАНИЕ СВЕТИЛЬНИКОВ/ ПАСПОРТ СВЕТИЛЬНИКА

Изображение светильников дается в фирменном каталоге.

Место выхода света 1:



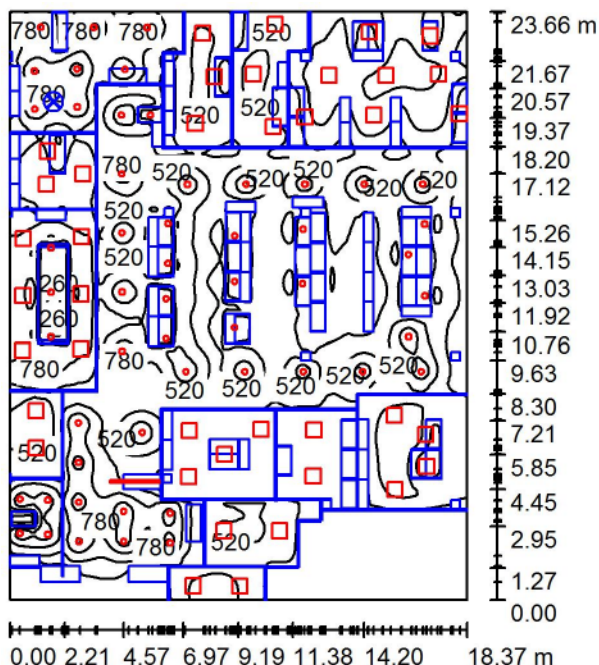
Классификация светильников по CIE: 100  
CIE Flux Code: 75 96 100 100 87

Место выхода света 1:

Оценка экранирования по UGR												
		70	70	50	50	30	70	70	50	50	30	
ρ Потолок		70	70	50	50	30	70	70	50	50	30	
ρ Стенки		50	30	50	30	30	50	30	50	30	30	
ρ Полюс		20	20	20	20	20	20	20	20	20	20	
Величина помещения	X	Направление взгляда поперек к оси ламп					Направление взгляда вдоль к оси ламп					
		Y										
2Н	2Н	19,0	19,9	19,3	20,1	20,3	19,0	19,9	19,3	20,1	20,3	
	3Н	19,1	20,0	19,4	20,2	20,5	19,1	20,0	19,4	20,2	20,5	
	4Н	19,1	19,9	19,4	20,1	20,4	19,1	19,9	19,4	20,1	20,4	
	6Н	19,0	19,7	19,3	20,0	20,3	19,0	19,7	19,3	20,0	20,3	
	8Н	19,0	19,7	19,3	20,0	20,3	19,0	19,7	19,3	20,0	20,3	
	12Н	18,9	19,6	19,3	19,9	20,2	18,9	19,6	19,3	19,9	20,2	
4Н	2Н	19,2	20,0	19,5	20,2	20,5	19,2	20,0	19,5	20,2	20,5	
	3Н	19,3	20,0	19,7	20,3	20,6	19,3	20,0	19,7	20,3	20,6	
	4Н	19,3	19,9	19,7	20,2	20,5	19,3	19,9	19,7	20,2	20,5	
	6Н	19,2	19,7	19,6	20,1	20,4	19,2	19,7	19,6	20,1	20,4	
	8Н	19,2	19,6	19,6	20,0	20,4	19,2	19,6	19,6	20,0	20,4	
	12Н	19,1	19,5	19,6	19,9	20,4	19,1	19,5	19,6	19,9	20,4	
8Н	4Н	19,2	19,6	19,6	20,0	20,4	19,2	19,6	19,6	20,0	20,4	
	6Н	19,1	19,5	19,6	19,9	20,3	19,1	19,5	19,6	19,9	20,3	
	8Н	19,1	19,4	19,5	19,8	20,3	19,1	19,4	19,5	19,8	20,3	
	12Н	19,0	19,3	19,5	19,7	20,2	19,0	19,3	19,5	19,7	20,2	
	4Н	19,1	19,5	19,6	19,9	20,4	19,1	19,5	19,6	19,9	20,4	
	8Н	19,1	19,4	19,5	19,8	20,3	19,1	19,4	19,5	19,8	20,3	
12Н	4Н	19,1	19,5	19,6	19,9	20,4	19,1	19,5	19,6	19,9	20,4	
	6Н	19,1	19,4	19,5	19,8	20,3	19,1	19,4	19,5	19,8	20,3	
	8Н	19,0	19,3	19,5	19,7	20,2	19,0	19,3	19,5	19,7	20,2	
Вариирование позиции наблюдателя для расстояний между светильниками S												
S = 1,0Н		+0,4 / -0,6					+0,4 / -0,6					
S = 1,5Н		+1,5 / -3,3					+1,5 / -3,3					
S = 2,0Н		+2,6 / -6,0					+2,6 / -6,0					
Стандартная таблица		BK01					BK01					
Корректировочное слагаемое		0,8					0,8					
Скорректированные индексы экранирования, относенные к 3458lm Общий световой поток												

# ОБРАЗЕЦ

ПОМЕЩЕНИЕ 1/ РЕЗЮМЕ



Высота помещения: 3.230 m, Монтажная высота: 3.230 m,  
Коэффициент эксплуатации: 0.80

Значения в Lux, Масштаб 1:304

Поверхность	☒ [%]	$E_{cp}$ [lx]	$E_{min}$ [lx]	$E_{max}$ [lx]	$E_{min} / E_{cp}$
Рабочая плоскость	/	476	11	1280	0.024
Полы	61	385	14	931	0.037
Потолок	61	235	18	992	0.078
Стенки (4)	61	299	16	5126	/

Рабочая плоскость :

Высота: 0.850 m  
Растр: 128 x 128 Точки  
Краевая зона: 0.000 m

Ведомость светильников

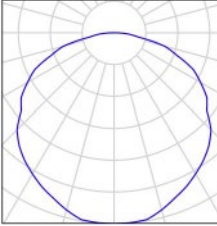
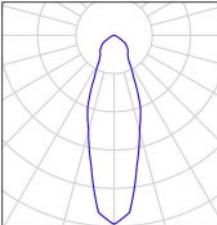
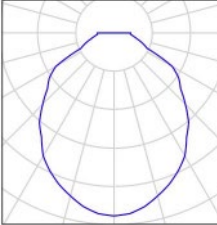
№	Шт.	Обозначение (Поправочный коэффициент)	☒ (Светильник) [lm]	☒ (Лампы) [lm]	P [W]
1	39	ООО "Светолон LuxArm 28 Для внутреннего освещения (1.000)	5218	6916	60.0
2	53	ООО "Светолон LuxRadial 14 Для внутреннего освещения (1.000)	3010	3458	29.0
3	2	ООО "Светолон LuxRadial 14 призма Для внутреннего освещения (1.000)	1217	3458	29.0

Всего: 365489 Всего: 459914 3935.0

Удельная подсоединенная мощность:  $9.06 \text{ W/m}^2 = 1.90 \text{ W/m}^2/100 \text{ lx}$  (Поверхность основания:  $434.42 \text{ m}^2$ )

# ОБРАЗЕЦ

## ПОМЕЩЕНИЕ 1/ ВЕДОМОСТЬ СВЕТИЛЬНИКОВ

39 Шт.	<p>ООО "Светолон LuxArm 28 Для внутреннего освещения                      № изделия: LuxArm 28                      Световой поток (Светильник): 5218 lm                      Световой поток (Лампы): 6916 lm                      Мощность светильников: 60.0 W                      Классификация светильников по CIE: 100                      CIE Flux Code: 43 75 95 100 75                      Комплектация: 28 x LED, 2.1Вт (Поправочный коэффициент 1.000).</p>	<p>Изображение светильников дается в фирменном каталоге.</p>	
53 Шт.	<p>ООО "Светолон LuxRadial 14 Для внутреннего освещения                      № изделия: LuxRadial 14                      Световой поток (Светильник): 3010 lm                      Световой поток (Лампы): 3458 lm                      Мощность светильников: 29.0 W                      Классификация светильников по CIE: 100                      CIE Flux Code: 75 96 100 100 87                      Комплектация: 14 x LED, 3Вт Светодиоды установлены за линзой с углом 60 градусов (Поправочный коэффициент 1.000).</p>	<p>Изображение светильников дается в фирменном каталоге.</p>	
2 Шт.	<p>ООО "Светолон LuxRadial 14 призма Для внутреннего освещения                      № изделия: LuxRadial 14 призма                      Световой поток (Светильник): 1217 lm                      Световой поток (Лампы): 3458 lm                      Мощность светильников: 29.0 W                      Классификация светильников по CIE: 100                      CIE Flux Code: 50 81 93 100 35                      Комплектация: 14 x LED, 3Вт Светодиоды установлены за линзой с углом 60 градусов (Поправочный коэффициент 1.000).</p>	<p>Изображение светильников дается в фирменном каталоге.</p>	

# ОБРАЗЕЦ

## ПОМЕЩЕНИЕ 1/ СВЕТОТЕХНИЧЕСКИЕ РЕЗУЛЬТАТЫ

Общий световой поток: 365489 lm  
 Общая мощность: 3935.0 W  
 Коэффициент эксплуатации: 0.80  
 Краевая зона: 0.000 m

Поверхность	Средние освещенности [lx]			Коэффициент отражения [%]	Средние Яркость [cd/m <sup>2</sup> ]
	Напрямую	Опосредовано	Всего		
Рабочая плоскость	332	144	476	/	/
Полы	239	146	385	61	75
Потолок	0.07	235	235	61	46
Стенка 1	182	221	403	61	78
Стенка 2	55	88	143	61	28
Стенка 3	106	141	247	61	48
Стенка 4	182	207	389	61	76

Равномерность на рабочей плоскости

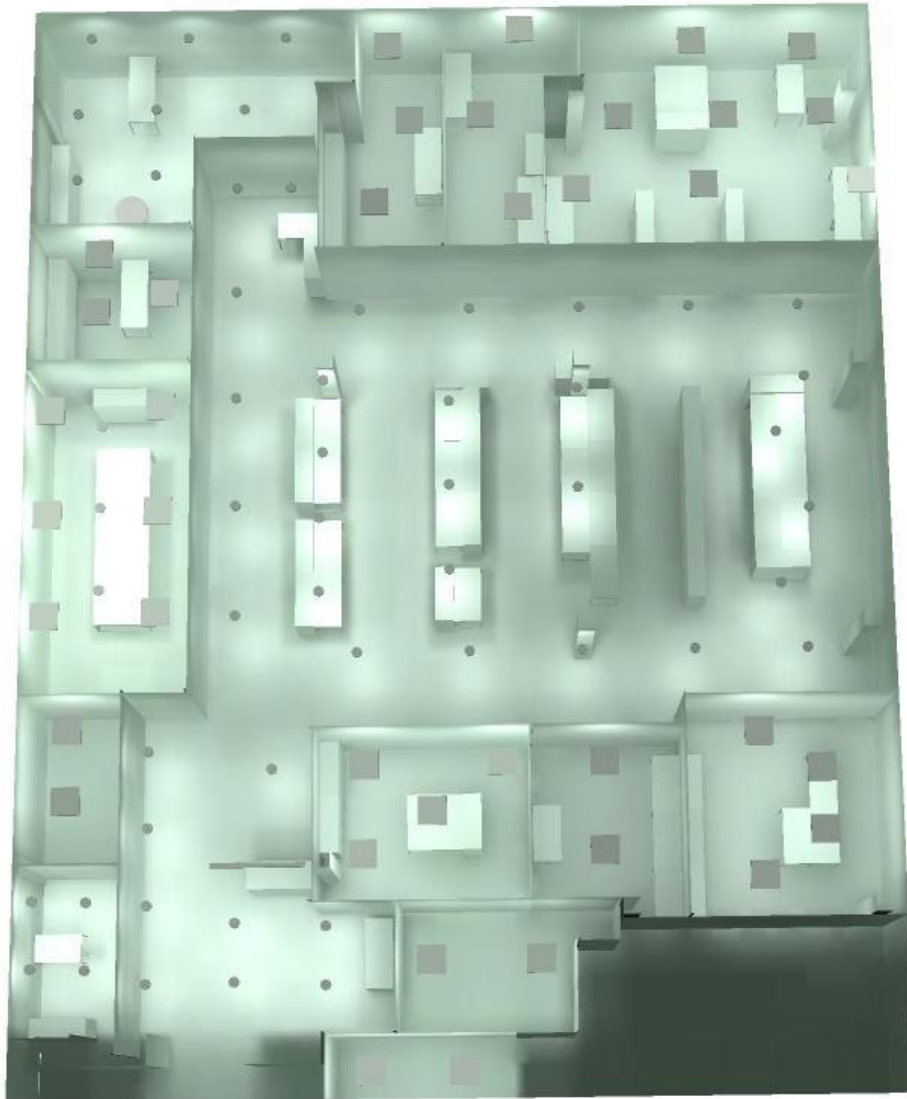
$E_{\min} / E_{\text{cp}}$ : 0.024 (1:42)

$E_{\min} / E_{\max}$ : 0.009 (1:113)

Удельная подсоединенная мощность:  $9.06 \text{ W/m}^2 = 1.90 \text{ W/m}^2/100 \text{ lx}$  (Поверхность основания:  $434.42 \text{ m}^2$ )

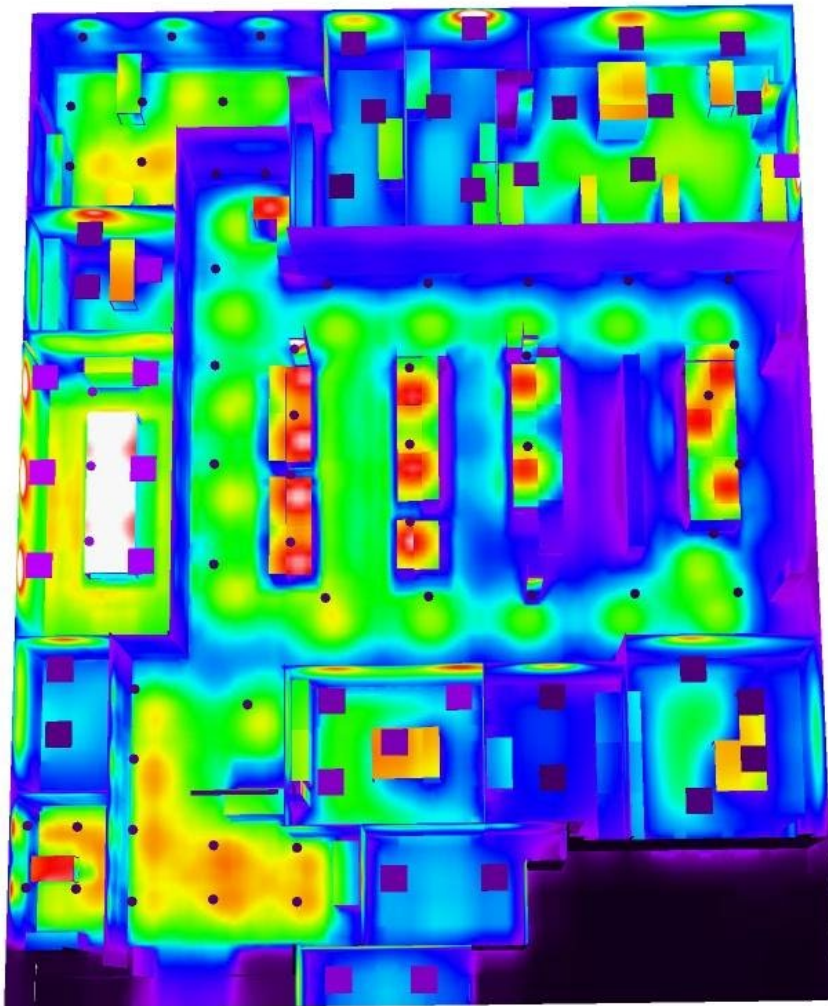
# ОБРАЗЕЦ

ПОМЕЩЕНИЕ 1/ 3D ВИЗУАЛИЗАЦИЯ



# ОБРАЗЕЦ

ПОМЕЩЕНИЕ 1 / ФИКТИВНЫЕ ЦВЕТА - ВИЗУАЛИЗАЦИЯ



0 150 300 450 550 750 850 1100 1300

lx